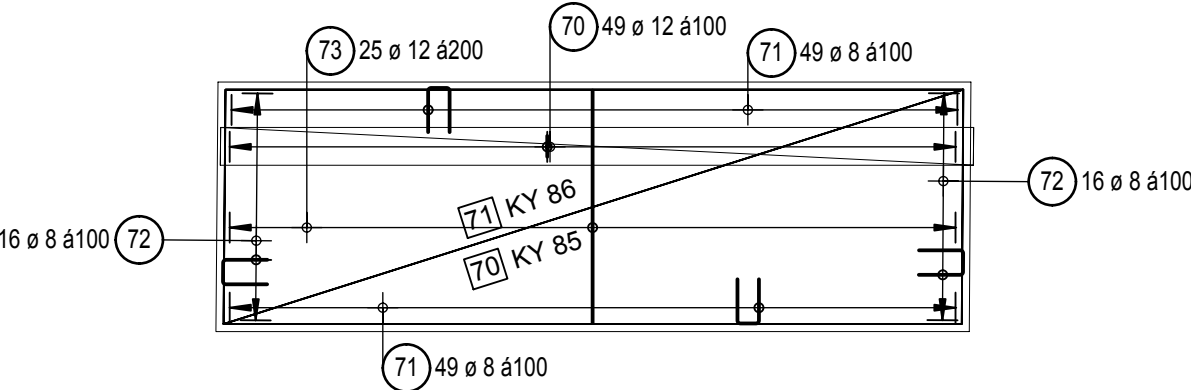
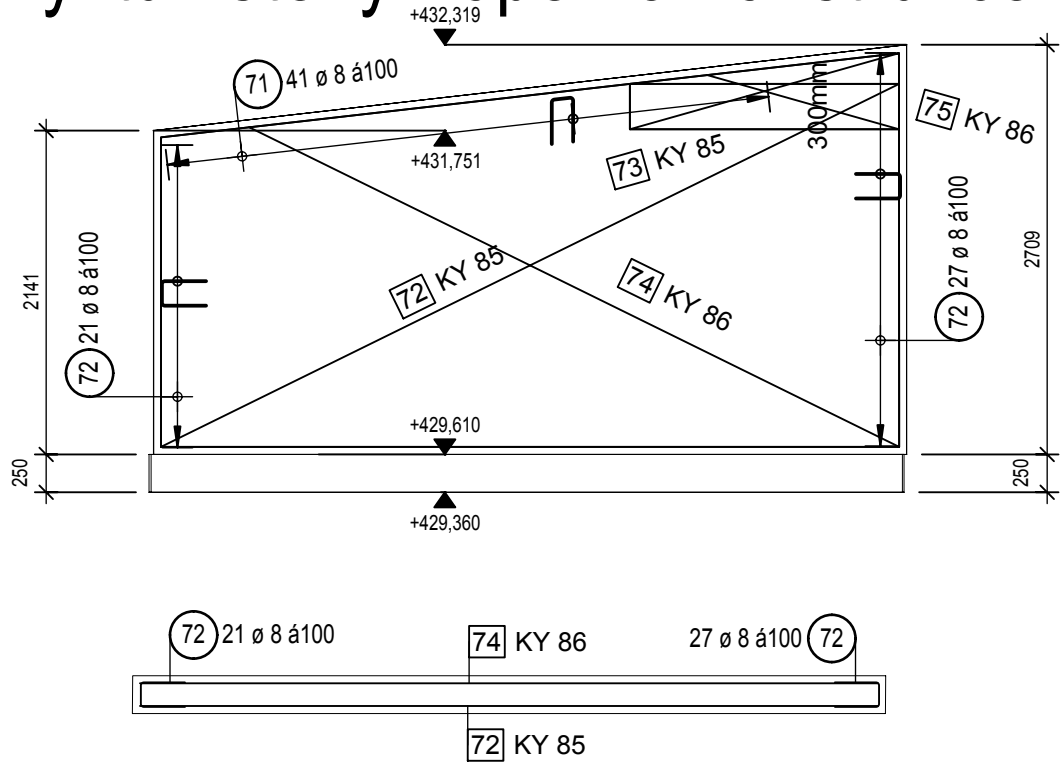


Výztuž dna - opěrná konstrukce 3E

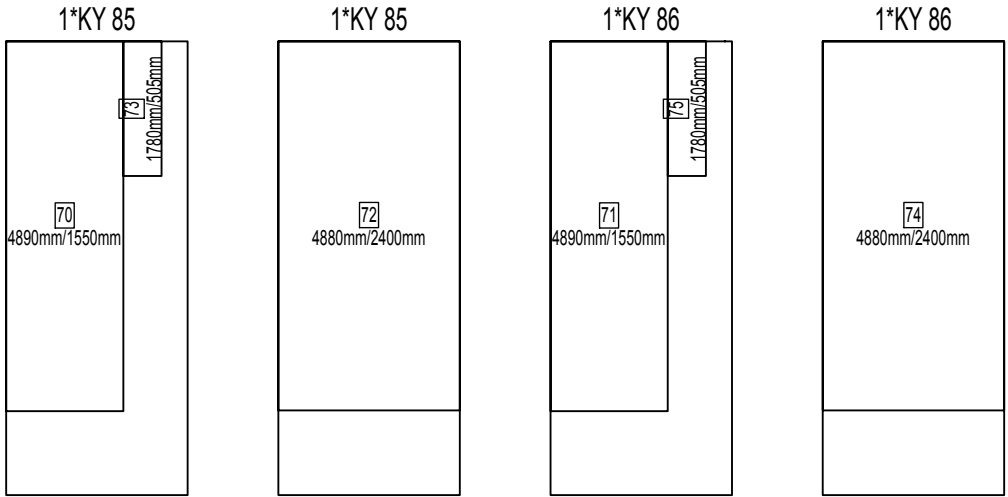


položka č. 70 je výztuž spojující dno a stěnu opěrné konstrukce
horní výztuž - síť KY-85 (8/100*8/100) + položky č.73 - R12 á 200mm
spodní výztuž síť KY-86 (8/150*8/150)

Výztuž stěny - opěrná konstrukce 3E

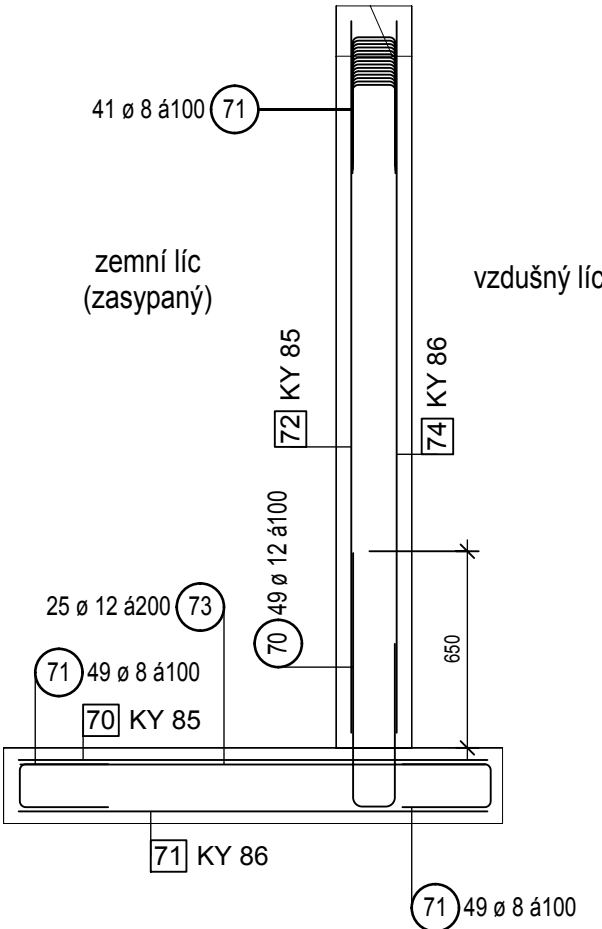


Výřezy sítí



Kusů	Označení	Brutto[kg]	Netto [kg]
2	KY 85	227.60	159.56
2	KY 86	151.60	106.28
4	Součet	379.20	265.84

Příčný řez



Výkaz výztuže včetně tvaru prutů

Pol.	Ks	Ø [mm]	Jednotl. délka [m]	Tvar prutu s popisem (bez měřítka)	Celková délka [m]	Hmotnost [kg]
70	49	12	1.55		75.95	67.44
71	139	8	0.75		104.25	41.18
72	80	8	0.77		61.60	24.33
73	25	12	1.55		38.75	34.41

Celková hmotnost [kg] : 167.36

Beton C30/37 XC3; objem: stěny 3,1m3; dno 2,1m3
výztuž: B500, síť KY; krytí výztuže: 40mm

Projektant statické části :

ing Pavel Banzet

Družební 1327/12
363 01 Ostrov
Česká republika
Tel. +420 602 715 423
jiribanzet@seznam.cz
Identifikační číslo:
741 680 88

GENERÁLNÍ PROJEKTANT

Ing. David POKORNÝ
Kolová č.p.96, 360 01 Karlovy Vary
M:603 841 069, E:pokorny@line-sro.cz

PROJEKTANT

Ing. David POKORNÝ
Kolová č.p.96, 360 01 Karlovy Vary
M:603 841 069, E:pokorny@line-sro.cz

INVESTOR

Lázeňské lesy Karlovy Vary.přísp.organizace
Na Vyhlídce 804/35
360 01 Karlovy Vary

akce:

PŘÍRODA SPOJUJE - BRANALDOVA CESTA
Technická a dopravní infrastruktura
parc.č.781/1, 809, 811/1, 814/1, 814/2
město KARLOVY VARY, kraj KARLOVARSKÝ

AUTORIZOVANÝ PROJEKTANT

HIP

Ing.Jan Chyška

ZPRACOVATEL ČÁSTI

Pavel Banzet

VYPRACOVAL

Pavel Banzet

ZAKÁZKA

01-06/2014

DATUM

07/2014

STUPEŇ

DPS

MĚŘÍTKO

1:50/25

STAV.OBJEKT

PARĚ

ČÍSLO VÝKRESU

C2.9

DOKUM.ČÁST

C2

VÝKRES

Stěna 3E - výkres výztuže